

Утверждена

(наименование документа об утверждении, включая наименования органов государственной власти или

органов местного самоуправления, принявших решение об утверждении схемы или

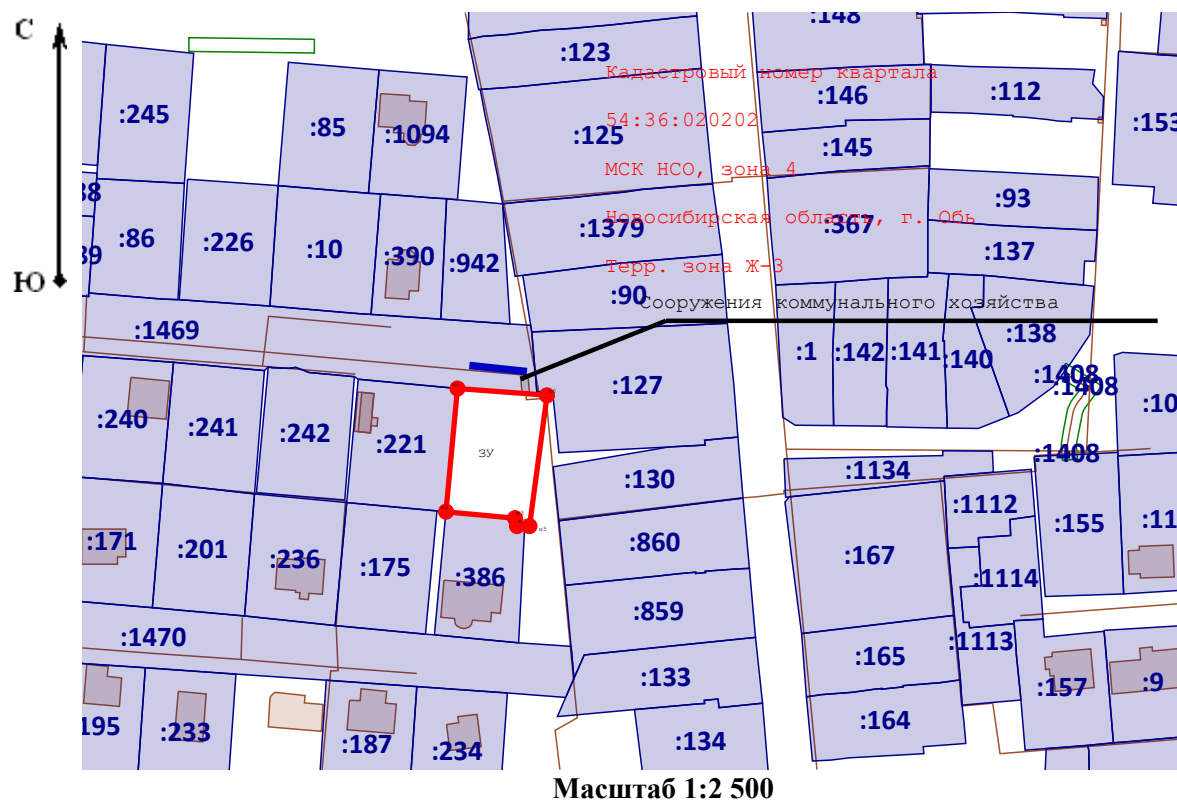
подписавших соглашение о перераспределении земельных участков)

от








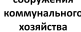
№

Схема расположения земельного участка или земельных участков на кадастровом плане территории

Площадь земельного участка 1 200 м ² (указывается проектная площадь образуемого земельного участка, вычисленная с использованием федеральной государственной географической информационной системы, обеспечивающей функционирование национальной системы пространственных данных, которой является федеральная государственная географическая информационная система "Единая цифровая платформа "Национальная система пространственных данных" (далее - информационная система), или иных технологических и программных средств с округлением до 1 квадратного метра. Указанное значение площади земельного участка может быть уточнено при проведении кадастровых работ не более чем на десять процентов)		
Обозначение характерных точек границ	Координаты, м (указываются в случае подготовки схемы расположения земельного участка с использованием информационной системы или иных технологических и программных средств. Значения координат, полученные с использованием указанных технологических и программных средств, указываются с округлением до 0,01 метра)	
	X	Y
1	2	3
н1	483 417,28	4 182 155,81
н2	483 376,48	4 182 152,02
н3	483 374,32	4 182 174,82
н4	483 371,70	4 182 175,49
н5	483 371,70	4 182 179,60
н6	483 415,01	4 182 185,39
н1	483 417,28	4 182 155,81



Условные обозначения:

-  - Вновь образуемая точка, сведения о которой позволяют однозначно определить её местоположение.
-  - Вновь образованная часть границы, сведения о которой достаточны для определения её местоположения
-  - часть границы, сведения ЕГРН о которой позволяют однозначно определить ее положение на местности
-  - Сторона заезда на земельный участок
-  - Границы кадастрового квартала
-  - Обозначение кадастрового квартала
-  - Надписи кадастрового номера земельного участка
-  - ГНД (газопроводы низкого давления)